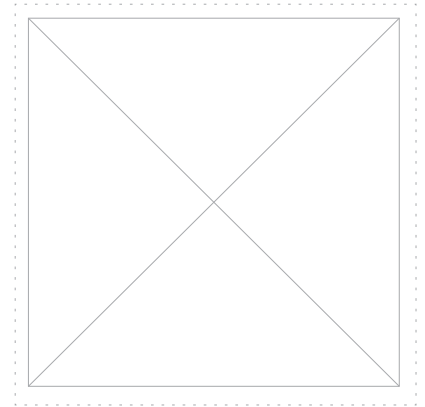
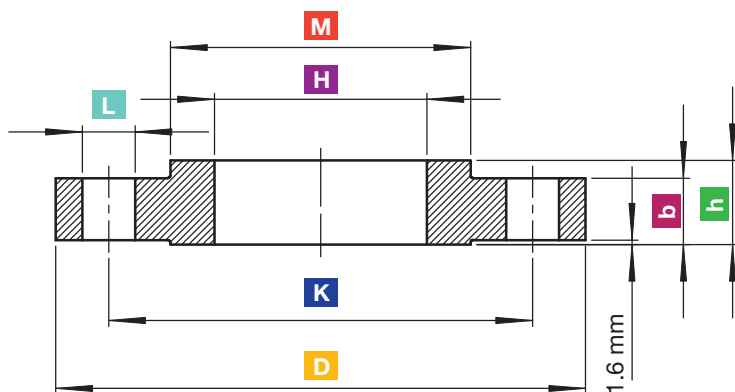


## Brida p/soldar



Corte Axial  
Pieza Completa



Diám. pulgadas. Diám. mm **D** **H** **K** **M** **b** **h** **L**

									núm. agujeros
3/4"	19.0	98.6	19.2	73.2	38.10	14.3	17.5	15.9	4
1"	25.4	107.9	25.5	79.4	49.2	14.3	17.5	15.9	4
1 1/4"	31.7	117.5	32	88.9	58.7	15.9	20.5	15.9	4
1 1/2"	38.1	127	38.5	98.4	65.1	17.5	22.2	15.9	4
2"	50.8	152.4	51.1	120.5	77.8	19	25.4	19	4
2 1/2"	63.5	177.8	63.8	139.7	90.5	22.2	28.6	19	4
3"	76.2	190.5	76.4	152.4	107.9	23.8	30.2	19	4
4"	101.6	228.6	101.7	190.5	134.9	23.8	33.3	19	8
5"	127.0	254	127.6	215.9	163.5	23.8	36.5	22.2	8
6"	152.4	279.4	153.2	241.3	192.1	25.4	39.7	22.2	8

Calidad del material

304 - 304L - 316 - 316L

Otra Descripción

Flange

### Descripción Técnica

Brida según ANSI 16.5 S-150 para tubos y caños. Fabricamos bridas compatibles con S-150 planas, bridas S-300 y DIN según requerimiento. Realizamos bridas ciegas consultar.

