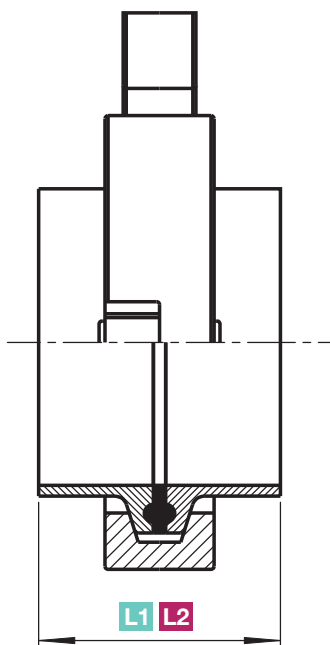


# Unión Doble Clamp

ISO 2852



Corte Axial  
Pieza Completa



Diám. pulgadas	Diám. milímetros	L1 mm	L2 mm
1/2"	12.7	58.0	39.0
3/4"	19.0	58.0	39.0
1"	25.4	58.0	39.0
1 1/4"	31.8	58.0	39.0
1 1/2"	38.1	58.0	39.0
2"	50.8	58.0	39.0
2 1/2"	63.5	58.0	39.0
3"	76.2	58.0	39.0
4"	101.6	58.0	39.0
5"	127.0	58.0	39.0
6"	152.4	58.0	39.0

Calidad del material	Otra Descripción
304 - 304L - 316 - 316L	Clamps Union

## Descripción Técnica

Conexión para todo tipo de instalación sanitaria, facilita el montaje y desmontaje en partes de la tubería o equipo. Producto fabricado según estándares de calidad dimensional, permite que el flujo circule libremente una vez en servicio, la terminación superficial de los componentes en contacto con el flujo, en combinación con la junta comprimida convenientemente dan una continuidad sanitaria a la instalación.

Fabricamos Uniones para cañería A312 consultar.

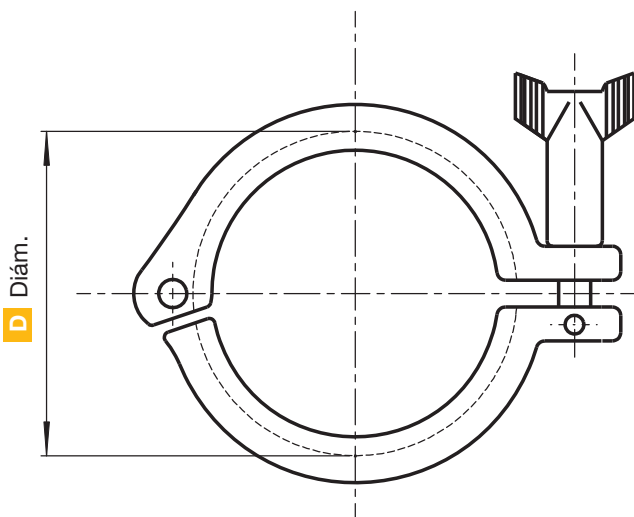


# Abrazadera ISO 2852



Corte Axial  
Despiece de Unión Doble Clamp 1/3

Diám.  
pulgadas      Diám.  
milímetros      **D**  
mm



1"	25.4	53.9
1 1/2"	38.1	53.9
2"	50.8	66.5
2 1/2"	63.5	80.9
3"	76.2	94.4
4"	101.6	122.4
5"	127.0	145.0
6"	152.4	170.0

Calidad del material	Otra Descripción
304 - 304L	Clamp 3A-13MHH

## Descripción Técnica

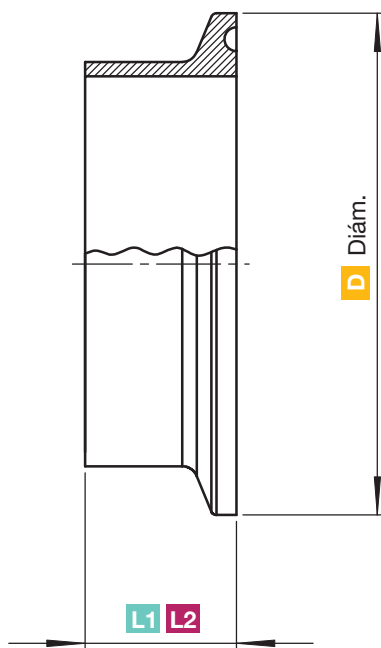
Abrazadera microfundida con bisagra. Por abrazadera estampada consultar.



## Manguito Liso Clamp p/soldar ISO 2852



Corte Axial  
Despiece de Unión Doble Clamp 2/3



Diám. pulgadas	Diám. milímetros	<b>D</b> mm	<b>L1</b> mm	<b>L2</b> mm
1/2"	12.7	50.5	28.5	19.0
3/4"	19.0	50.5	28.5	19.0
1"	25.4	50.5	28.5	19.0
1 1/4"	31.7	50.5	28.5	19.0
1 1/2"	38.1	50.5	28.5	19.0
2"	50.8	64.0	28.5	19.0
2 1/2"	63.5	77.8	28.5	19.0
3"	76.2	91.0	28.5	19.0
4"	101.6	119.0	28.5	19.0
5"	127.0	144.0	28.5	19.0
6"	152.4	167.0	28.5	19.0

Calidad del material	Otra Descripción
304 - 304L - 316 - 316L	Welding Ferrule

### Descripción Técnica

Conexión para todo tipo de instalación sanitaria, facilita el montaje y desmontaje en partes de la tubería o equipo. Producto fabricado según estándares de calidad dimensional, permite que el flujo circule libremente una vez en servicio, la terminación superficial de los componentes en contacto con el flujo, en combinación con la junta comprimida convenientemente dan una continuidad sanitaria a la instalación.

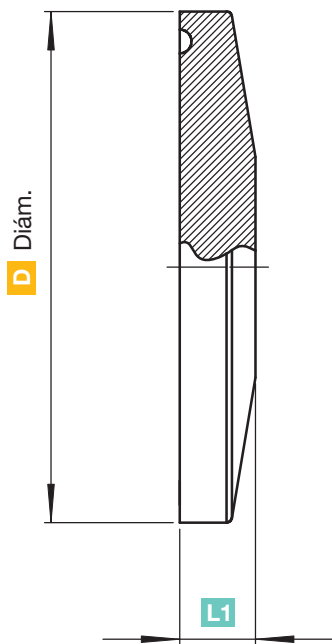
Fabricamos Manguitos de largos especiales, medida nominal, para mandrilar y con oliva en una sola pieza consultar.



## Tapa Ciega Clamp



Corte Axial  
Despiece de Unión Doble Clamp 3/3



Diám. pulgadas	Diám. milímetros	<b>D</b> mm	<b>L1</b> mm
-------------------	---------------------	----------------	-----------------

1/2"	12.7	50.5	6
3/4"	19.0	50.5	6
1"	25.4	50.5	6
1 1/4"	31.7	50.5	6
1 1/2"	38.1	50.5	6
2"	50.8	64.0	7
2 1/2"	63.5	77.8	7
3"	76.2	91.0	8
4"	101.6	119.0	8
5"	127.0	144.0	10
6"	152.4	167.0	10

Calidad del material	Otra Descripción
----------------------	------------------

304 - 304L - 316 - 316L

### Descripción Técnica

Tapa Ciega Clamp, por tapas perforadas consultar.

