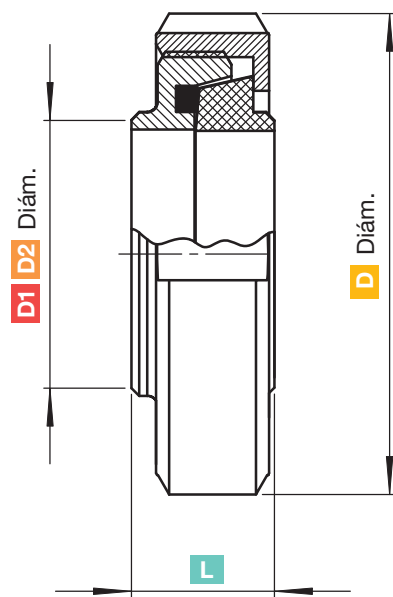


## Unión Doble DIN

### DIN 11851



Corte Axial  
Pieza Completa



Diám.	D1 mm	D2 din	D mm	L mm
1/2" (DN10)	12.7	12	38	28.5
5/8" (DN15)	15.8	18	44	28.5
3/4" (DN20)	19.0	22	54	28.5
1" (DN25)	25.4	28	63	32.5
1 1/4" (DN32)	31.8	34	70	32.5
1 1/2" (DN40)	38.1	40	78	32.5
2" (DN50)	50.8	52	92	34.5
2 1/2" (DN65)	63.5	70	112	36.5
3" (DN80)	76.2	85	127	36.5
4" (DN100)	101.6	104	148	42.5
5" (DN125)	127.0	129	178	46.5
6" (DN150)	152.4	154	210	54.5

Calidad del material	Otra Descripción
304 - 304L - 316 - 316L	Weldin Unión DIN 11851

### Descripción Técnica

Conexión para todo tipo de instalación sanitaria, facilita el montaje y desmontaje en partes de la tubería o equipo.

Producto fabricado según estándares de calidad dimensional, realizamos tanto para tuberías DIN 11850, como para tubos A554/A270, permite que el flujo circule libremente una vez en servicio, la terminación superficial de los componentes en contacto con el flujo, en combinación con la junta comprimida convenientemente dan una continuidad sanitaria a la instalación. Fabricamos Uniones para mandrilar y tuercas ciegas con y sin cadena consultar.

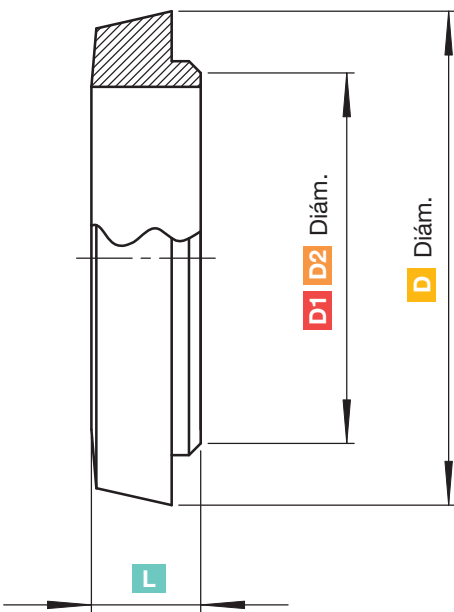


## Manguito Liso DIN

DIN 11851



Corte Axial  
Despiece de Unión Doble DIN 1/3



Diám. **D1** **D2** **D** **L**  
mm din mm mm

1/2" (DN10)	12.7	12	22	13
5/8" (DN15)	15.8	18	28	13
3/4" (DN20)	19.0	22	36	13
1" (DN25)	25.4	28	44	15
1 1/4" (DN32)	31.8	34	50	15
1 1/2" (DN40)	38.1	40	56	15
2" (DN50)	50.8	52	68	16
2 1/2" (DN65)	63.5	70	86	17
3" (DN80)	76.2	85	100	17
4" (DN100)	101.6	104	121	20
5" (DN125)	127.0	129	150	23
6" (DN150)	152.4	154	176	27

Calidad del material

304 - 304L - 316 - 316L

Otra Descripción

Conical Welding DIN

### Descripción Técnica

Manguito Liso DIN tanto para tuberías s/ DIN 11850 como para Tuberías A-554/A270, para instalación sanitaria, facilita el montaje y desmontaje en partes de la tubería o equipo. Producto fabricado según estándares de calidad dimensional, permite que el flujo circule libremente una vez en servicio, la terminación superficial de los componentes en contacto con el flujo, en combinación con la junta comprimida convenientemente dan una continuidad sanitaria a la instalación.

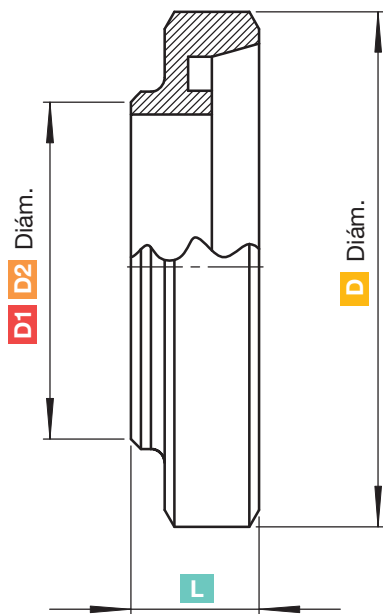
Fabricamos Manguitos para mandilar, de reducción o ciegos consultar.



## Manguito Roscado DIN DIN 11851



Corte Axial  
Despiece de Unión Doble DIN 2/3



Diám. **D1** **D2** **D** **L**  
mm din mm mm

1/2" (DN10)	12.7	12	28	18
5/8" (DN15)	15.8	18	34	18
3/4" (DN20)	19.0	22	44	20
1" (DN25)	25.4	28	52	23
1 1/4" (DN32)	31.8	34	58	23
1 1/2" (DN40)	38.1	40	65	23
2" (DN50)	50.8	52	78	24
2 1/2" (DN65)	63.5	70	95	26
3" (DN80)	76.2	85	110	26
4" (DN100)	101.6	104	130	31
5" (DN125)	127.0	129	160	35
6" (DN150)	152.4	154	190	40

Calidad  
del material

304 - 304L - 316 - 316L

Otra  
Descripción

Welding male part DIN

### Descripción Técnica

Manguito Roscado DIN tanto para tuberías s/ DIN 11850 como para Tuberías A-554/A270, para instalación sanitaria, facilita el montaje y desmontaje en partes de la tubería o equipo. Producto fabricado según estándares de calidad dimensional, permite que el flujo circule libremente una vez en servicio, la terminación superficial de los componentes en contacto con el flujo, en combinación con la junta comprimida convenientemente dan una continuidad sanitaria a la instalación.

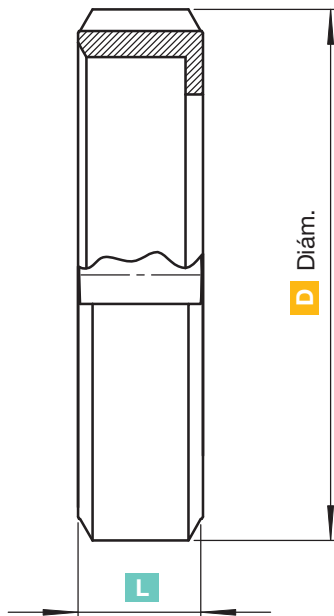
Fabricamos Manguitos para mandilar, de reducción o ciegos consultar.



## Tuerca DIN DIN 11851



Corte Axial  
Despiece de Unión Doble DIN 3/3



Diám. pulgadas	Diám. mm	<b>D</b> mm	<b>L</b> mm
1/2" (DN10)	12.7	38	18
5/8" (DN15)	15.8	44	18
3/4" (DN20)	19.0	54	20
1" (DN25)	25.4	63	21
1 1/4" (DN32)	31.8	70	21
1 1/2" (DN40)	38.1	78	21
2" (DN50)	50.8	92	22
2 1/2" (DN65)	63.5	112	25
3" (DN80)	76.2	127	29
4" (DN100)	101.6	148	31
5" (DN125)	127.0	178	35
6" (DN150)	152.4	210	40

Calidad del material	Otra Descripción
304 - 316	Nut DIN 11851

### Descripción Técnica

Fabricamos tuercas ciegas con y sin cadena, consultar.

