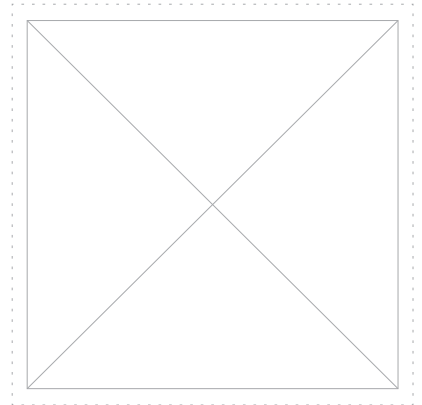
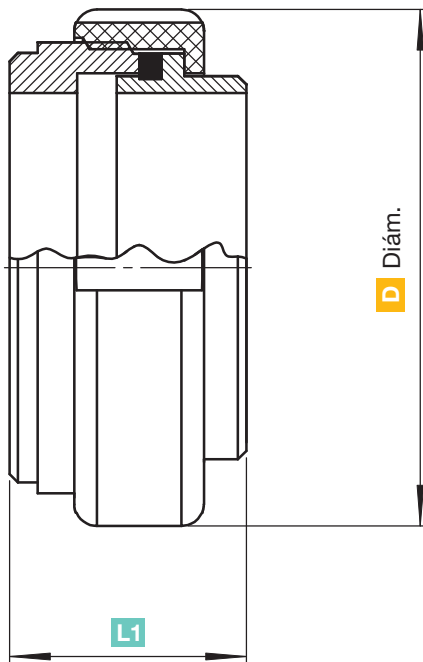


# Unión Doble Fafeur

## Fafeur



Corte Axial  
Pieza Completa



Diám.  
milímetros

**D**  
mm

**L1**  
mm

44/51	68	39.5
44	68	39.5
68	92	50.5
75	103	56.6
110	127	39.8

Calidad  
del material

Otra  
Descripción

304 - 304L - 316 - 316L

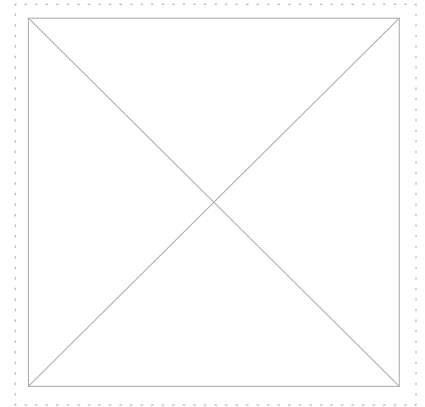
Fafeur Unión

### Descripción Técnica

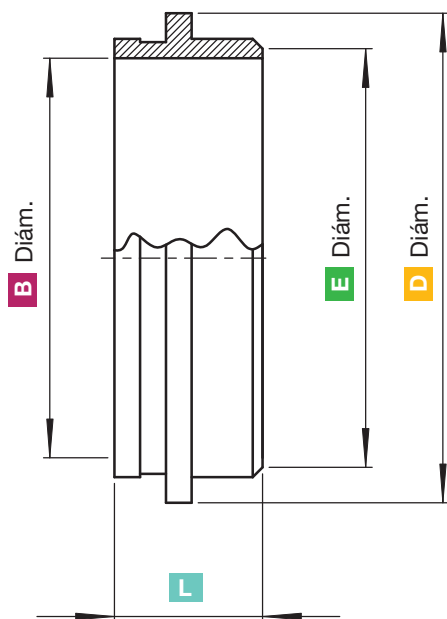
Unión utilizada en la industria vitivinícola para el conexionado en planta de válvulas accesorios tanques etc. Producto según estándares de calidad dimensional, permite que el flujo circule libremente una vez en servicio. Sella con junta que se monta en el manguito liso.



## Manguito Liso Fafeur p/soldar Fafeur



Corte Axial  
Despiece de Unión Doble Fafeur 1/3



Diám. milímetros	<b>B</b> mm	<b>E</b> mm	<b>D</b> mm	<b>L</b> mm
44	38.1	44.5	51.0	21
68	62.0	68.0	76.0	23
75	68.0	76.2	84.5	23
110	87.0	101.6	109.0	24

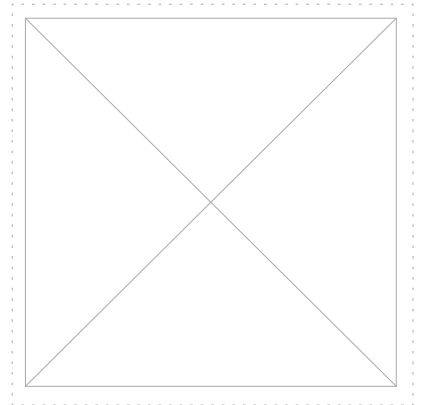
Calidad del material	Otra Descripción
304 - 304L - 316 - 316L	Fafeur Unión

### Descripción Técnica

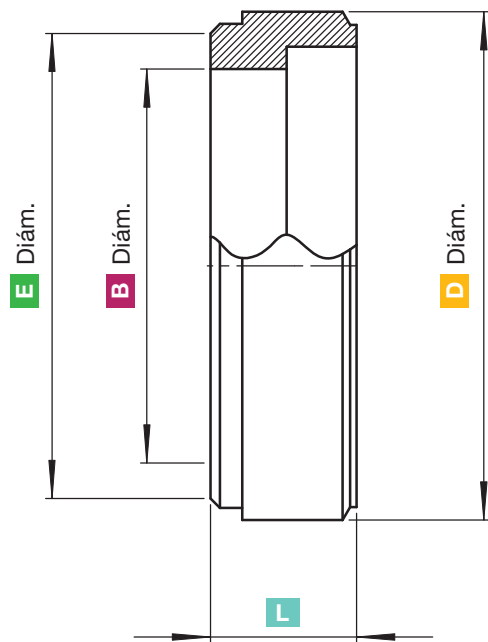
Unión utilizada en la industria vitivinícola para el conexionado en planta de válvulas accesorios tanques etc. Producto según estándares de calidad dimensional, permite que el flujo circule libremente una vez en servicio. Sella con junta que se monta en el manguito liso.



## Manguito Roscado Fafeur p/soldar Fafeur



Corte Axial  
Despiece de Unión Doble Fafeur 1/3



Diám. milímetros	<b>B</b> mm	<b>E</b> mm	<b>D</b> mm	<b>L</b> mm
44/51	47.8	50.8	54.5	22
44	38.1	44.5	54.5	22
68	62.0	68.0	80.3	23
75	68.0	76.2	87.5	23
110	87.0	101.6	113.0	23

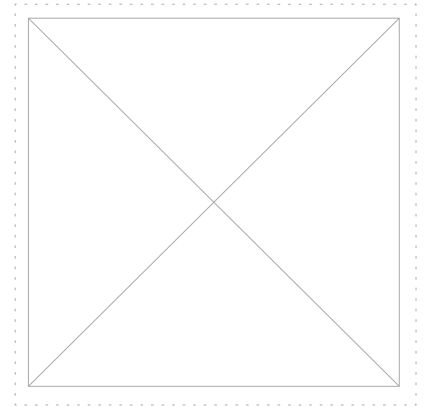
Calidad del material	Otra Descripción
304 - 304L - 316 - 316L	Fafeur Unión

### Descripción Técnica

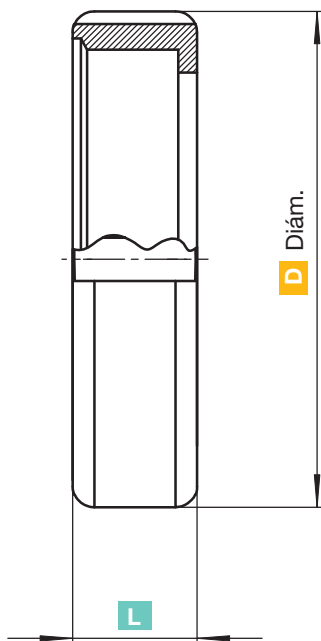
Unión utilizada en la industria vitivinícola para el conexionado en planta de válvulas accesorios tanques etc. Producto según estándares de calidad dimensional, permite que el flujo circule libremente una vez en servicio. Sella con junta que se monta en el manguito liso.



# Tuerca Fafeur



Corte Axial  
Despiece de Unión Doble Fafeur 1/3



Diám. milímetros	<b>D</b> mm	<b>L</b> mm
44	68	21.5
68	92	23.0
75	103	24.5
110	127	26.0

Calidad del material	Otra Descripción
304 - 316	Fafeur Unión

## Descripción Técnica

Unión utilizada en la industria vitivinícola para el conexionado en planta de válvulas accesorios tanques etc. Producto según estándares de calidad dimensional, permite que el flujo circule libremente una vez en servicio. Sella con junta que se monta en el manguito liso.

