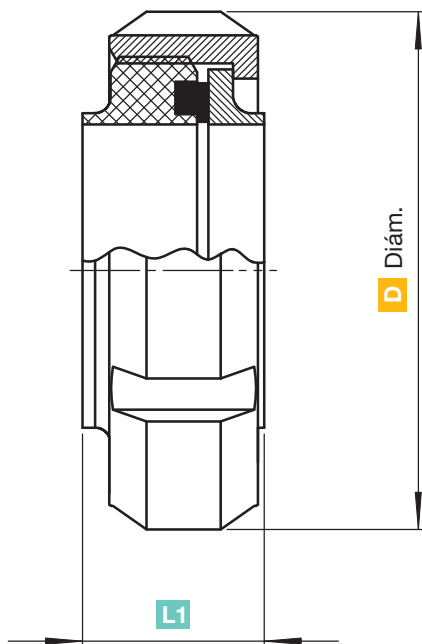


Unión Doble Sueca

SMS 1145



Corte Axial
Pieza Completa



Diám. pulgadas	Diám. milímetros	D mm	L1 mm
1"	25.4	51.0	38.0
1 1/4"	31.7	60.0	38.0
1 1/2"	38.1	74.0	44.0
2"	50.8	84.0	46.0
2 1/2"	63.5	100.0	56.0
3"	76.2	114.0	66.0
4"	101.6	150.0	86.0

Calidad del material	Otra Descripción
304 - 304L - 316 - 316L	Fitting SMS 1145

Descripción Técnica

Conexión para todo tipo de instalación sanitaria, facilita el montaje y desmontaje en partes de la tubería o equipo. Producto fabricado según estándares de calidad dimensional, permite que el flujo circule libremente una vez en servicio, la terminación superficial de los componentes en contacto con el flujo, en combinación con la junta comprimida convenientemente da una continuidad sanitaria a la instalación.

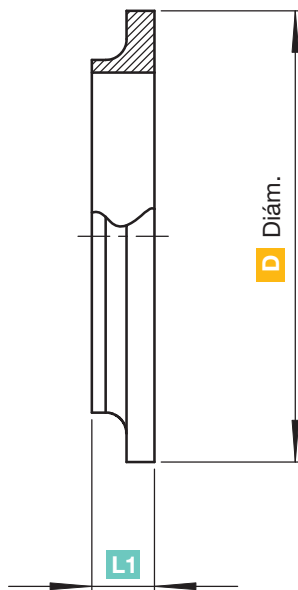
Fabricamos tueras ciegas con y sin cadena consultar.



Manguito Liso SMS p/soldar SMS



Corte Axial
Despiece de Unión Doble Sueca 1/3



Diám. pulgadas	Diám. milímetros	D mm	L1 mm
1"	25.4	35.4	15.5
1 1/4"	31.7	43.5	16.0
1 1/2"	38.1	54.9	16.0
2"	50.8	64.9	17.0
2 1/2"	63.5	79.9	17.0
3"	76.2	92.8	19.0
4"	101.6	117.9	19.0

Calidad del material	Otra Descripción
304 - 304L - 316 - 316L	Welding Liner SMS 1145

Descripción Técnica

Manguito Liso SMS para instalación sanitaria, facilita el montaje y desmontaje en partes de la tubería o equipo.

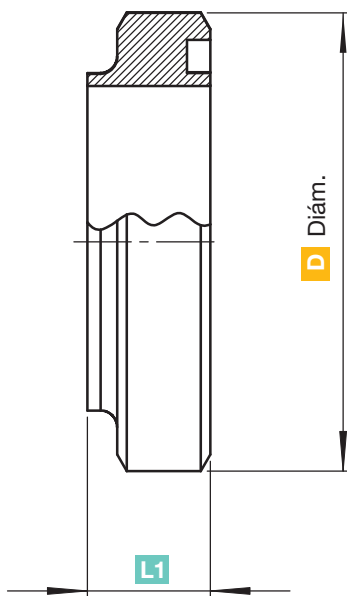
Producto fabricado según estándares de calidad dimensional, permite que el flujo circule libremente una vez en servicio, la terminación superficial de los componentes en contacto con el flujo, en combinación con la junta comprimida convenientemente dan una continuidad sanitaria a la instalación.



Manguito Roscado SMS p/soldar SMS



Corte Axial
Despiece de Unión Doble Sueca 2/3



Diám. pulgadas	Diám. milímetros	D mm	L1 mm
-------------------	---------------------	----------------	-----------------

1"	25.4	40.0	19.0
1 1/4"	31.7	48.0	20.0
1 1/2"	38.1	60.0	23.0
2"	50.8	70.0	23.0
2 1/2"	63.5	85.0	27.0
3"	76.2	98.0	27.0
4"	101.6	132.0	35.0

Calidad
del material

304 - 304L - 316 - 316L

Otra
Descripción

Welding Male Part SMS 1145

Descripción Técnica

Manguito Roscado SMS para instalación sanitaria, facilita el montaje y desmontaje en partes de la tubería o equipo.

Producto fabricado según estándares de calidad dimensional, permite que el flujo circule libremente una vez en servicio, la terminación superficial de los componentes en contacto con el flujo, en combinación con la junta comprimida convenientemente dan una continuidad sanitaria a la instalación.

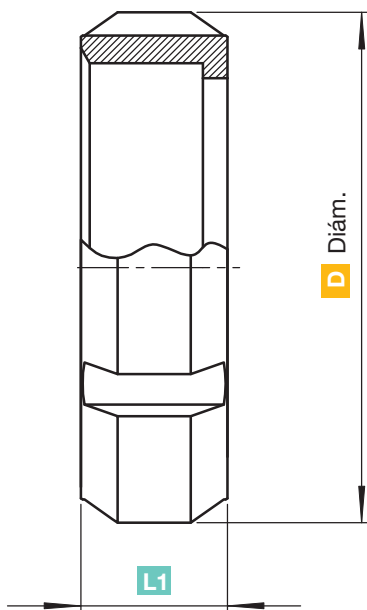


Tuerca SMS

SMS



Corte Axial
Despiece de Unión Doble Sueca 3/3



Diám. pulgadas	Diám. milímetros	D mm	L1 mm
1"	25.4	51.0	19.0
1 1/4"	31.7	60.0	22.0
1 1/2"	38.1	74.0	23.0
2"	50.8	84.0	24.0
2 1/2"	63.5	100.0	28.0
3"	76.2	114.0	30.0
4"	101.6	150.0	31.0

Calidad del material	Otra Descripción
304 - 316	Nut SMS 1145

Descripción Técnica

Fabricamos tuercas ciegas con y sin cadena, consultar.

